

# EDILsicurezza

*la soluzione Pragma per la gestione  
dei Piani di Sicurezza (D. Lgs. 494/96).*

## EDILsicurezza

**gestione del Piano di Sicurezza e Coordinamento (P.S.C.) e del Piano Operativo di Sicurezza (P.O.S.), secondo quanto previsto dal D. Lgs. 494/96.**

EDILsicurezza è la soluzione modulare Pragma per la gestione dei piani di sicurezza, secondo quanto previsto dal D. Lgs. 494/96 - adeguato al D. Lgs. 528/99. Sviluppato in ambiente Microsoft Windows secondo le più innovative tecniche di programmazione, il programma offre all'utente la possibilità di operare con estrema facilità in un ambiente amichevole ed intuitivo.

EDILsicurezza è un programma autonomo che dialoga con i moduli di EDILwin, la soluzione Pragma per la Preventivazione, la Contabilità Lavori e l'Analisi Prezzi. L'ambiente integrato offre la possibilità di collegare le voci del Computo con i vari elementi del Piano di Sicurezza, garantendo così, in modo semplice ed immediato, una precisa corrispondenza tra le opere preventivate corrispondenti.

Il tecnico ha la possibilità di intervenire, modificando i documenti con inserimento di grafici, tabelle e quant'altro ritenuto opportuno attraverso l'utilizzo di un potente word processor integrato.

Tale programma di gestione testi consente di verificare l'anteprima del documento e successivamente stamparlo o memorizzarlo.

## Un ambiente di lavoro semplice e intuitivo

Il programma consente di redigere la modulistica relativa alla sicurezza del cantiere, lasciando all'utente la facoltà di personalizzare a piacere i documenti, anche inserendo immagini, tabelle e grafici.

La composizione del Piano di Sicurezza è intuitiva ed immediata: tutti i dati del Piano vengono rappresentati attraverso una vista strutturata ad albero che oltre ad offrire una visione sintetica ed intuitiva, permette con poche e semplici operazioni del mouse (drag & drop, copia & incolla) di modificare agevolmente i contenuti del Piano, prelevandoli anche da Piani esistenti.

- Piano di Sicurezza e Coordinamento (PSC)
- Piano Operativo di Sicurezza (POS)
- Stima costo della Sicurezza
- Notifica preliminare
- Fascicolo dell'opera
- Valutazione rumore
- Schede lavorazioni
- Modulistica

EDILsicurezza organizza la relazione tecnica e le prescrizioni operative in viste ad albero, liberamente navigabili dall'utente.

In particolare, la relazione tecnica è strutturata in capitoli e sottocapitoli, modificabili a piacere.

Possono così essere facilmente gestite tutte le informazioni utili: fasi e lavorazioni, addetti, macchine, sostanze, attrezzature, rischi e misure di sicurezza, DPI e segnaletica. EDILsicurezza consente di effettuare il calcolo uomini/giorno utilizzando il metodo delle incidenze della squadra tipo.

Il programma consente inoltre di redigere il computo di eventuali costi aggiuntivi della sicurezza, sino a calcolare il costo totale della sicurezza.

## Piani-Modello

Per rendere più facile l'utilizzo dell'applicazione, EDILsicurezza fornisce alcuni esempi applicativi di Piani di Sicurezza.

Tali esempi sono liberamente modificabili dall'utente, che li utilizzerà quale base di partenza non solo per ottenere il proprio Piano di Sicurezza, ma anche per costruire nel tempo una biblioteca di piani-modello. Analogamente sono presenti alcuni esempi di relazioni tecniche, sia per la fase di progettazione, sia per la fase esecutiva.

Una volta redatto il piano-modello con le caratteristiche che interessano l'utente, è così possibile ad ogni nuovo appalto intervenire solo sulle variabili specifiche dell'appalto stesso (committente, coordinatore, sito, terreno, etc.).

## Piano di Sicurezza e Coordinamento (PSC)

EDILsicurezza offre la possibilità di memorizzare quanto segue:

- Viabilità principale di cantiere
- Impianti di terra e di protezione contro le scariche atmosferiche
- Istruzioni circa recinzione, accessi e segnalazioni del cantiere
- Servizi igienico-assistenziali
- Misure preventive o di sicurezza circa la presenza nell'area del cantiere di linee aeree e condutture sotterranee
- Impianti di alimentazione e reti principali di elettricità, acqua, gas, etc.
- Misure preventive o di sicurezza contro i rischi esterni
- Misure protettive verso gli eccessivi sbalzi di temperatura

- ## Piano Operativo di Sicurezza (POS)

- Elenco dei documenti inerenti la sicurezza, le autorizzazioni, le segnalazioni etc. di competenza dell'appaltatore
- Elenco del personale presente in cantiere
- Riepilogo lavorazioni affidate in subappalto e nominativi delle imprese designate
- DPI disponibili per i lavoratori e loro modalità di utilizzo
- Informazione dei lavoratori sui contenuti dei Piani di Sicurezza
- Rischi professionali cui sono esposti i lavoratori nel cantiere
- Indicazioni e procedure antincendio e di pronto soccorso
- Indicazioni sulla movimentazione manuale dei carichi
- Segnaletica di sicurezza in cantiere
- Revisione del Piano di Sicurezza

## Export

DOC, HTML, TXT, RTF .

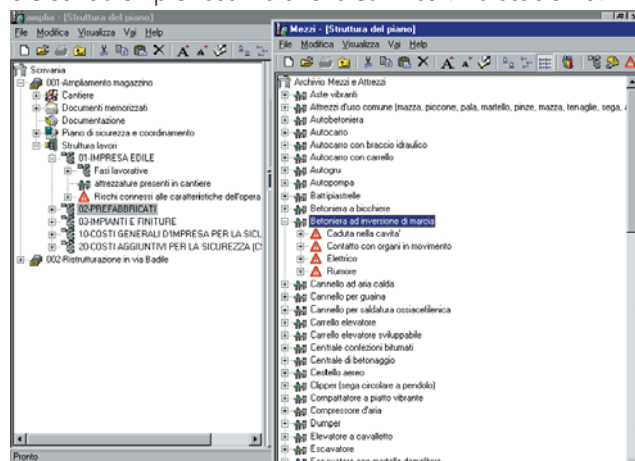
## Requisiti Minimi

- CPU Pentium 300 mhz
- 64 Mb ram
- unita' CD-ROM
- scheda video SVGA con risoluzione 800X600
- Windows 95/98/2000/NT 4.0

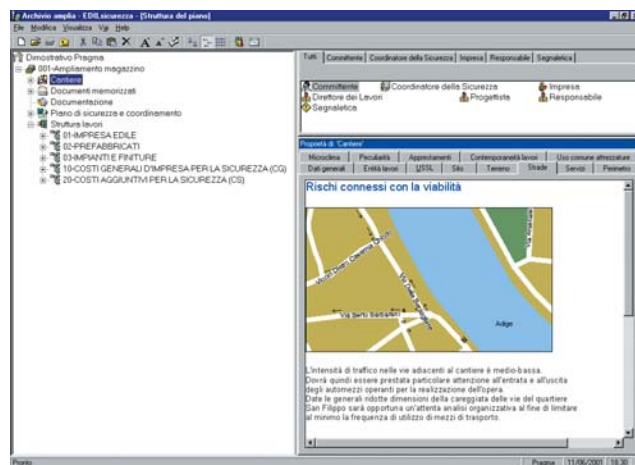
## Aggiornamento

EDISicurezza viene periodicamente aggiornato per adeguare il programma sia alle richieste della Clientela che alla evoluzione della normativa. Con il pagamento di un canone annuo, i Clienti ricevono automaticamente le versioni aggiornate del software e possono usufruirne.

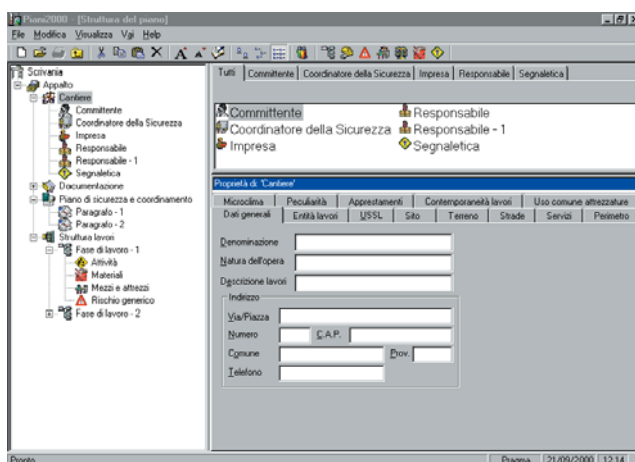
del Servizio Pragma di Assistenza Telefonica. Chi dispone di un collegamento Internet può inoltre accedere alla sezione del sito Pragma ([www.pragma.it](http://www.pragma.it)) riservata ai Clienti, scaricando aggiornamenti software e creando un prezioso filo diretto con il servizio assistenza.



collegamento con le anagrafiche di EDILsicurezza.



struttura dell'albero. dettaglio ed inserimento testo.



per ogni nuovo appalto, il programma offre la possibilità di intervenire sui dati specifici dell'appalto stesso, sino a "confezionare" in automatico il Piano di Sicurezza.