

# RATING

## Il software per calcolare il rating dell'azienda per Basilea 2

RATING è il software che consente ai professionisti e alle aziende di determinare il rating, elemento necessario in base ai principi di Basilea 2, per gestire in modo attivo ed efficace il rapporto con le banche e le trattative per l'ottenimento delle linee di credito.

Con pochi ed intuitivi passaggi il programma permette di ottenere:

- il grado di affidabilità (rating) dell'azienda e quindi la capacità della stessa di ottenere credito.
- Il calcolo si basa su una metodologia di indagine che considera i dati dell'analisi quantitativa, ossia indici patrimoniali, reddituali e finanziari, e i dati dell'analisi qualitativa, ovvero informazioni sulla competitività aziendale, sulla struttura organizzativa e sulla strategia di business.
- un report dettagliato contenente i dati, i commenti e i

suggerimenti per migliorare lo stato di affidabilità dell'azienda

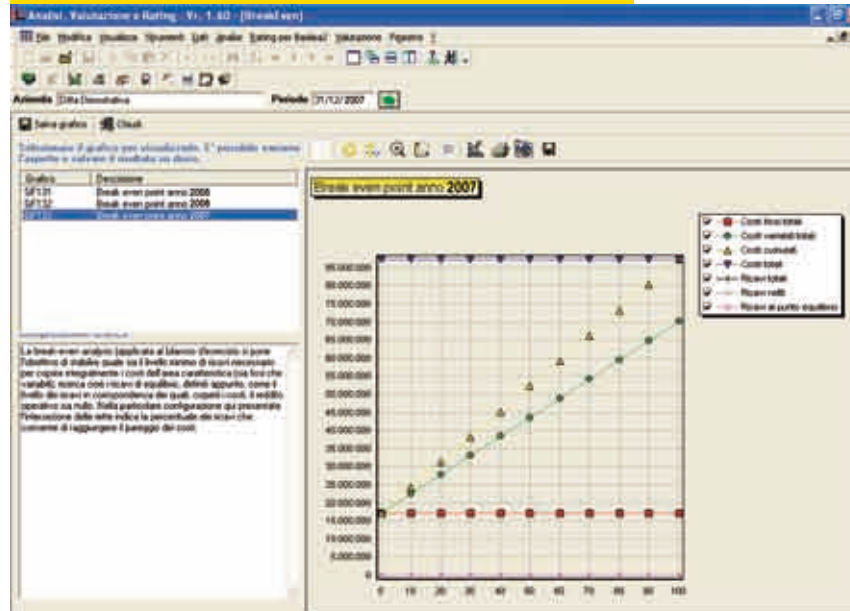
- un'approfondita analisi di Bilancio.

### Caratteristiche funzionali

#### INSERIMENTO/IMPORTAZIONE DATI DI BILANCIO

I dati di base possono essere importati dal software FinAnBil oppure inseriti manualmente in un piano dei conti strutturato in base alla IV direttiva CEE.

I dati numerici sono rappresentati anche in formato grafico a video e nei documenti stampati



#### RICLASSIFICAZIONE

I dati importati/inseriti confluiscono su appositi schemi di riclassificazione.

Per lo Stato Patrimoniale sono previsti diversi schemi tra cui:

- finanziario
- gestionale
- Centrale dei Bilanci (CEBI)

Per il Conto Economico sono previsti gli schemi:

- valore della produzione e valore aggiunto
- margine di contribuzione

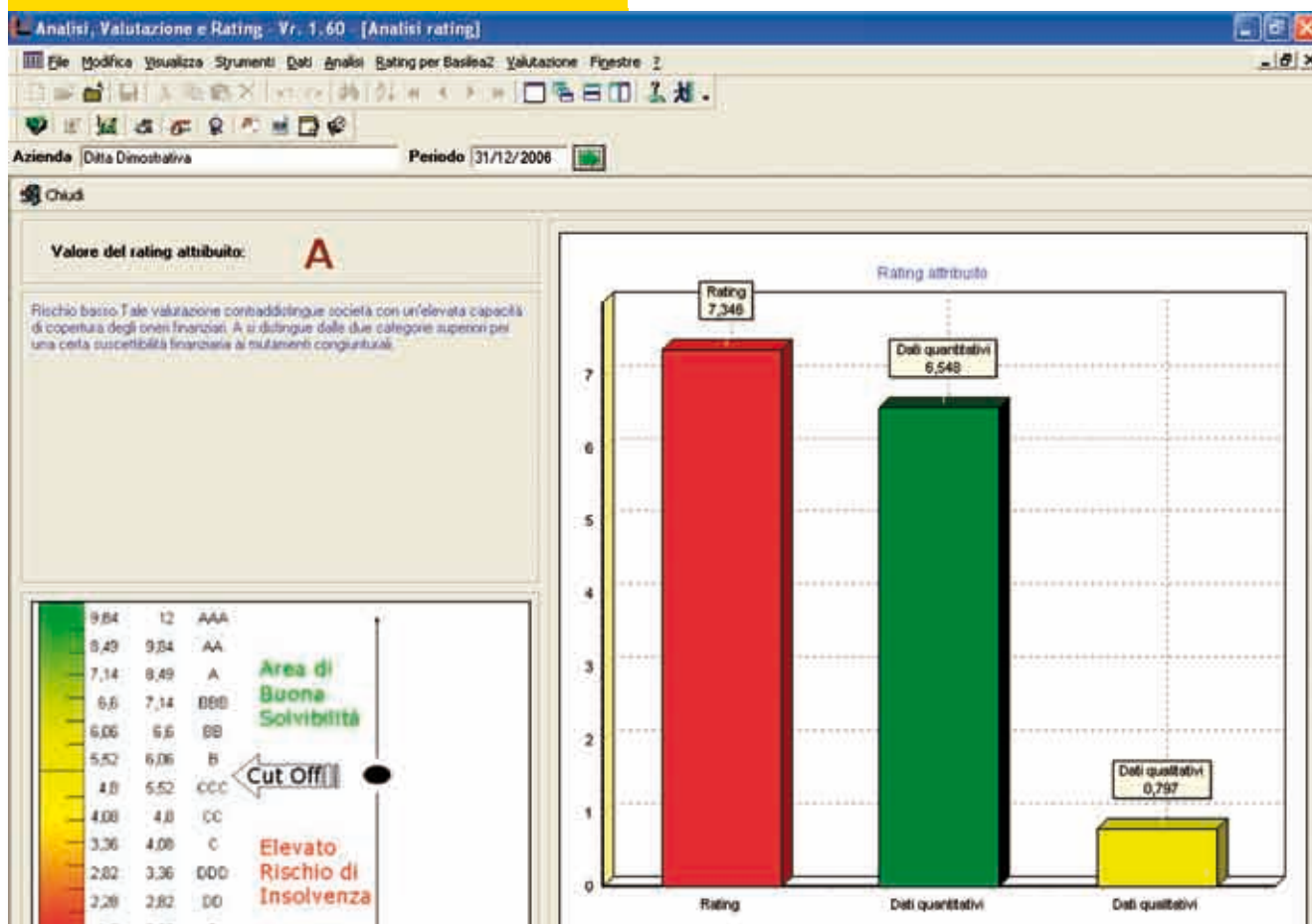
Gli schemi sono declinabili su 5 macro settori di attività, ed è possibile personalizzare la confluenza delle voci dallo schema di riclassificazione IV Direttiva UE.

#### ANALISI DI BILANCIO

L'analisi di bilancio viene effettuata secondo i metodi:

- reddituale
  - patrimoniale
  - finanziario
- Tra le funzioni di analisi disponibili sono presenti:
- Rendiconto finanziario per flussi di cassa: mostra lo schema di rendiconto basato sui flussi di cassa e gli indicatori relativi
  - Rendiconto per capitale circolante netto: mostra lo schema di rendiconto basato sul Capitale Circolante Netto e gli indicatori relativi
  - Indice di Altman (il cosiddetto "Z-Score").
  - Break-Even analysis, che mostra il punto di pareggio tra costi e ricavi.

Il rating calcolato rappresenta lo stato di salute dell'azienda ai fini dell'affidamento creditizio



#### REPORT DI ANALISI

Il programma offre un report di analisi dettagliato con il riepilogo di tutti gli indici, i commenti e i grafici, che viene redatto in modo completamente automatico in formato Microsoft Word.

#### CALCOLO DEL RATING PER BASILEA 2

La procedura consente:

- l'analisi quantitativa secondo le logiche di Basilea2 (interpretazione di alcuni indici determinanti per l'affidamento creditizio)

- l'analisi qualitativa secondo le logiche di Basilea2 (informazioni sulla competitività aziendale, la struttura interna e le strategie di business)
- il raffronto della situazione dell'azienda in esame con i dati medi del settore o con aziende concorrenti (il software contiene una banca dati di 180 settori ISTAT).

Il documento finale, prodotto automaticamente in formato Microsoft Word personalizzabile, contiene i dati, i commenti e i suggerimenti per migliorare il rating, con grafici che ne semplificano l'interpretazione. Nel report vengono commentati oltre al rating finale anche i valori dei singoli indici considerando anche le relazioni tra essi.

#### I VANTAGGI DI RATING

- ▶ Consente un'immediata visualizzazione della situazione aziendale anche tramite grafici
- ▶ Effettua il benchmark con i dati medi di settore o con aziende concorrenti
- ▶ Redige report in tempi ridotti offrendo commenti e suggerimenti per migliorare il RATING