

EDILDOCUMENTI

*gestione ed archiviazione documentale
per i professionisti dell'edilizia.*

EDILdocumenti: un pratico prontuario per redigere ed archiviare in tempi rapidi la documentazione di imprese edili, uffici tecnici e professionisti.

EDILdocumenti è un vero e proprio "prontuario tecnico" che consente di redigere ed archiviare tutti i documenti necessari alla gestione del Cantiere.

Una volta inseriti i dati generali dell'Appalto, il programma guida l'utente attraverso la compilazione dei documenti richiesti dalle procedure di inizio, direzione e collaudo dei lavori di un'opera: verbali, dichiarazioni, lettere, moduli, comunicazioni, certificati ecc.

Ciò è possibile grazie alla disponibilità di una ricca biblioteca di "modelli" predefiniti, che può essere implementata liberamente dall'utente. A quest'ultimo è infatti lasciata facoltà di modificare i modelli già disponibili o di aggiungerne nuovi in funzione delle proprie esigenze.

La redazione di un documento avviene in due fasi:

1. scelta del modello

il modello di documento viene selezionato tra i numerosi "template" disponibili nel prontuario. I modelli sono riconducibili a schede tipo, catalogate in modo strutturato per facilitarne la ricerca.

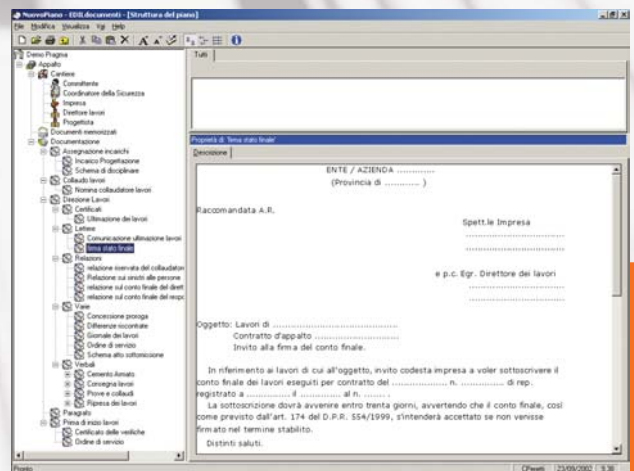
2. completamento del documento

una volta selezionato il modello di documento, il programma "recupera" in automatico i dati del cantiere, offrendo così il documento finito. L'utente avrà comunque sempre la facoltà di modificare il testo proposto grazie al potente Word Processor integrato.

I documenti così creati vengono archiviati in EDILdocumenti, che grazie alla catalogazione riferibile ai diversi cantieri consente un'agile recupero delle informazioni.

Le suddette operazioni risultano facilitate qualora l'utente utilizzi abitualmente **EDILwin**, la soluzione Pragma per la Preventivazione, la Contabilità Lavori e l'Analisi Prezzi in ambiente Windows. In tal caso, infatti, la funzione di "import" consente il passaggio dei dati generali dell'Appalto (Committente, Impresa, Descrizione dei lavori) direttamente da EDILwin a EDILdocumenti.

L'utilizzo dell'ambiente di sviluppo Microsoft consente infine la massima condivisione delle informazioni con Microsoft Office e gli altri strumenti di Office Automation tipici dell'ambiente Windows.



scelta e redazione dei modelli documentali



funzione di anteprima di stampa